



***LAS MUJERES EN DEFENSA DEL MEDIO
AMBIENTE, CAMBIO CLIMÁTICO Y AGUA
POTABLE***

ORGANIZACIÓN DE MUJERES GUARANÍ DE MACHARETY

PARAGUAY

DICIEMBRE-2019

ORGANIZACIÓN DE MUJERES GUARANÍ DE MACHARETY

- Inicio..., 2010 y constitución legal en el año 2017.
- Por qué?: por las diversas necesidades de las mujeres guaraní de contar con un espacio de dialogo para el fortalecimiento de las mujeres y en defensa de sus derechos.
- Para qué?: para luchar por el acceso a agua potable, un medio ambiente sano y salud de la comunidad ante en cambio climático resultado de la deforestación y por el empoderamiento de las mujeres.

ORGANIZACIÓN DE MUJERES GUARANÍ DE MACHARETY



CAUSAS Y CONSECUENCIAS DEL CAMBIO CLIMÁTICO

- Deforestación masiva

Según datos de la WWF, en Paraguay sólo quedan 12 millones Hectáreas de arboles, de los 27 millones, un promedio de 336.000 por año.

En la región del Chaco, de los 18 millones de hectáreas, sólo quedan 11 millones.

- Inundaciones
- Se seca los lagos y ríos
- Menos agua potable disponible
- Los animales y planta se extinguen
- Huracanes y tormenta
- Calentamiento global de la tierra
- Carencia de agua

EFECTOS DEL CAMBIO CLIMÁTICO EN EL CHACO PARAGUAYO

- Sequía, que provoca escasez de agua.
- Pérdida de cultivos y animales domésticos.
- Aumento de la temperatura (desde 40° c llegando a los 50° c).
- Efectos negativos en la fauna y flora.
- Enfermedades como consecuencia por la falta de agua potable y el exceso de calor.



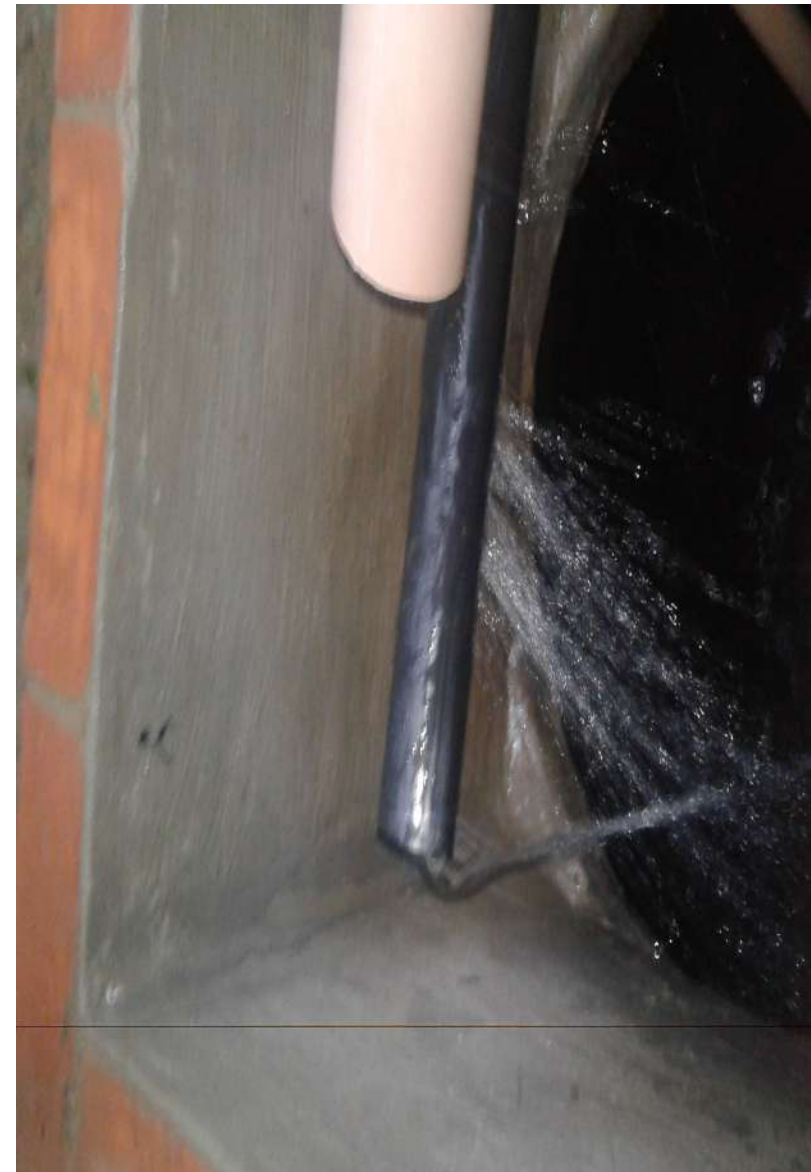
LAS MUJERES Y EL CAMBIO CLIMÁTICO

- El cambio climático afecta a las mujeres y niñas de forma diferenciada, ya que históricamente somos las responsables de las tareas de cuidado del hogar. Muchas veces debemos caminar de 10 a 15 kilómetros para acceder a fuentes de agua, además de lidiar con las enfermedades, resultado de la contaminación del agua y por las altas temperaturas.

ESTRATEGIAS DE RESISTENCIAS E IMPLEMENTACIÓN; CAPTACIÓN DE AGUA



**LA LLUVIA INTENSA ES
APROVECHADA PARA EL
ALMACENAMIENTO DE AGUA EN
LOS ALIBES**



EL POZO PROFUNDO Y CONSUMO DE AGUA POTABLE



PRINCIPALES LOGOS

- Implementación de sistemas de agua: aljibes y pozo
- 17 aljibes, que benefician a 80 familias (400 personas aproximadamente) consumen agua potable
- Un pozo, para 20 familias (100 personas) consumen agua potable
- Incidencia ante la autoridad
- Desafíos: aun falta llegar al 50% de la población de la comunidad.



MUCHAS GRACIAS

- orgmujeresguarani2019@gmail.com