



Financiado por
la Unión Europea



giz Deutsche Gesellschaft
für Internationale
Zusammenarbeit (GIZ) GmbH



EUROCLIMA+

Componente Producción Resiliente de Alimentos

Side event: “Respuestas de América Latina para la producción de alimentos resiliente al cambio climático”

COP25, Madrid, España, 12 de Diciembre de 2019

Cofinanciado por:



Cooperación
Española



Implementado por:



Financiado por
la Unión Europea

Este proyecto forma parte de EUROCLIMA+



Financiado por la Unión Europea



Agencias implementadoras componente de Alimento.



ASOMAINCUPACO
Asociación para el Manejo Sostenible de los Recursos Hídricos y el Agua Limpia de Yalá



Producción Resiliente de Alimentos en un Contexto de Cambio Climático: Acción de contribución al balance del sistema Tierra – Clima

Cofinanciado por:



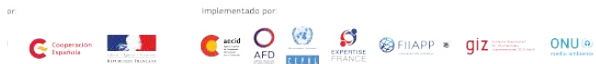
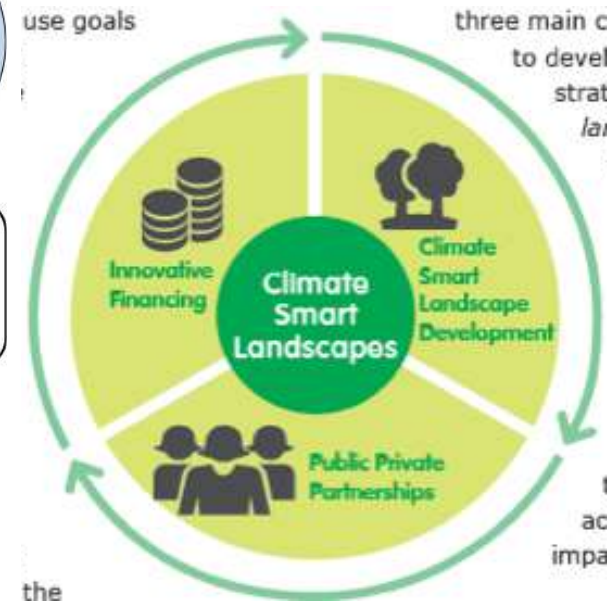
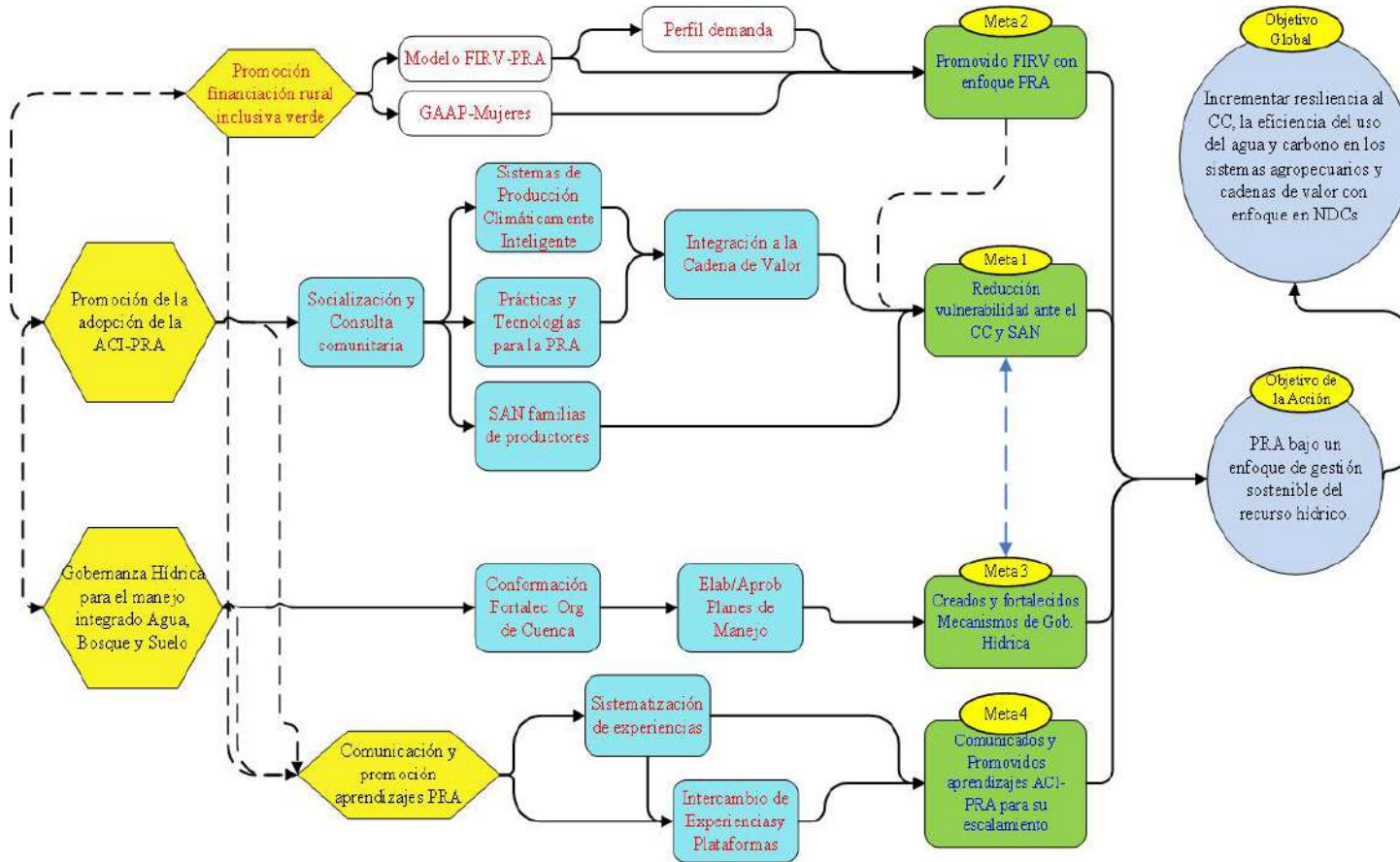
Proyecto Agricultura Familiar Climáticamente Inteligente con enfoque de Gestión Integrada de Cuenca para la Producción Resiliente de Alimentos en Centroamérica

Del Proyecto (Objetivo y Resultados)

Producir alimentos de forma resiliente, bajo un enfoque de GIRH, en el contexto de sus prácticas ancestrales; a través de la validación y adopción de sistemas AFCl - PRA en Honduras, facilitando su escalamiento centroamericana



Del Proyecto (Abordaje y Enfoques)



Del Proyecto (Grupo meta)

Directos: 3000 personas, 50% mujeres y un número similar pertenecientes a pueblos indígenas Lencas, 72 actores claves (3 entidades de Gobierno, 5 municipalidades, 7 organizaciones de productores, 57 juntas de agua, 2 organismos de cuencas, 1 organización de género o interculturalidad).

Indirectos: 16,284 habitantes de las subcuencas, 1 Universidad, 1 Centro Técnico



Financiado por la Unión Europea



Agencias implementadoras componente de Alimento.



Deutsche Gesellschaft für Internationale Zusammenarbeit (GIZ) GmbH



EXPERTISE FRANCE



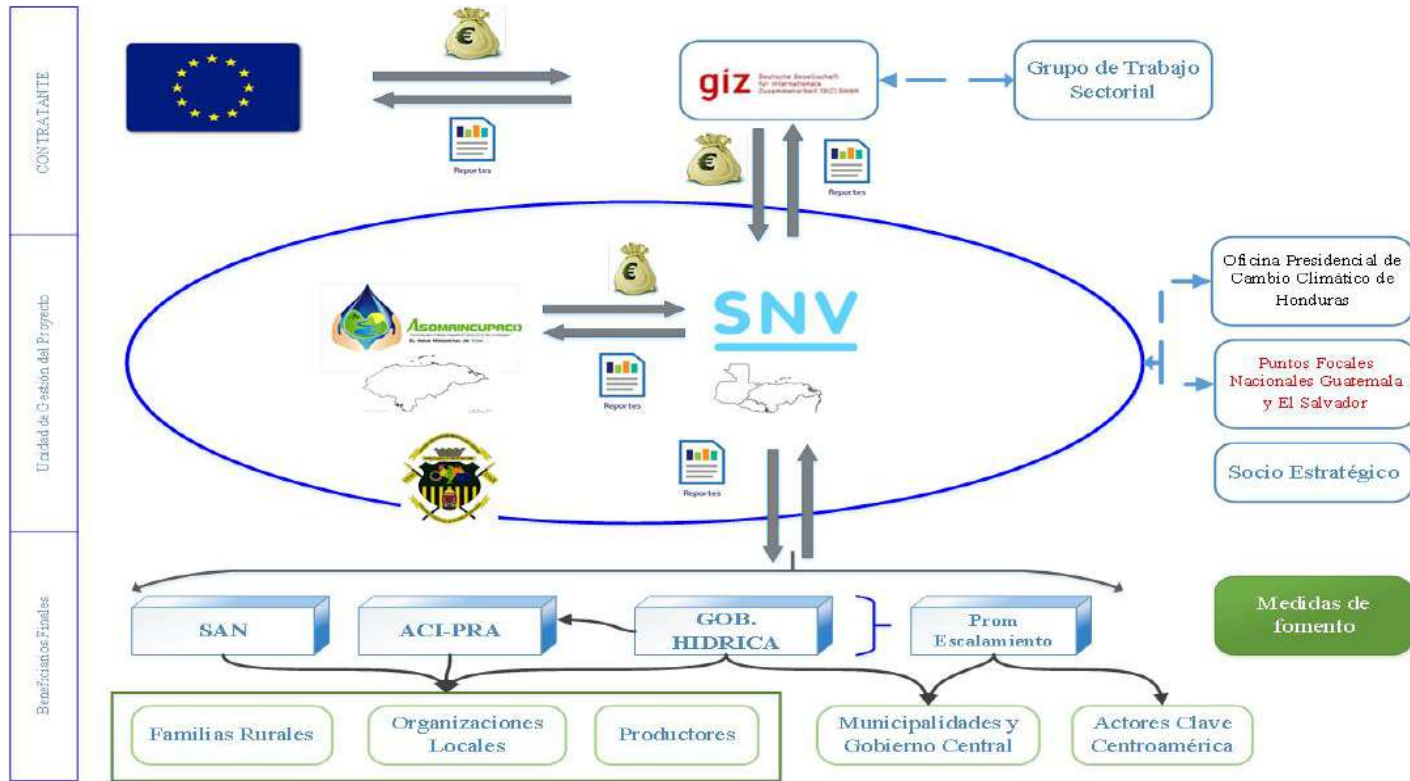
ASOMAINCUPACO

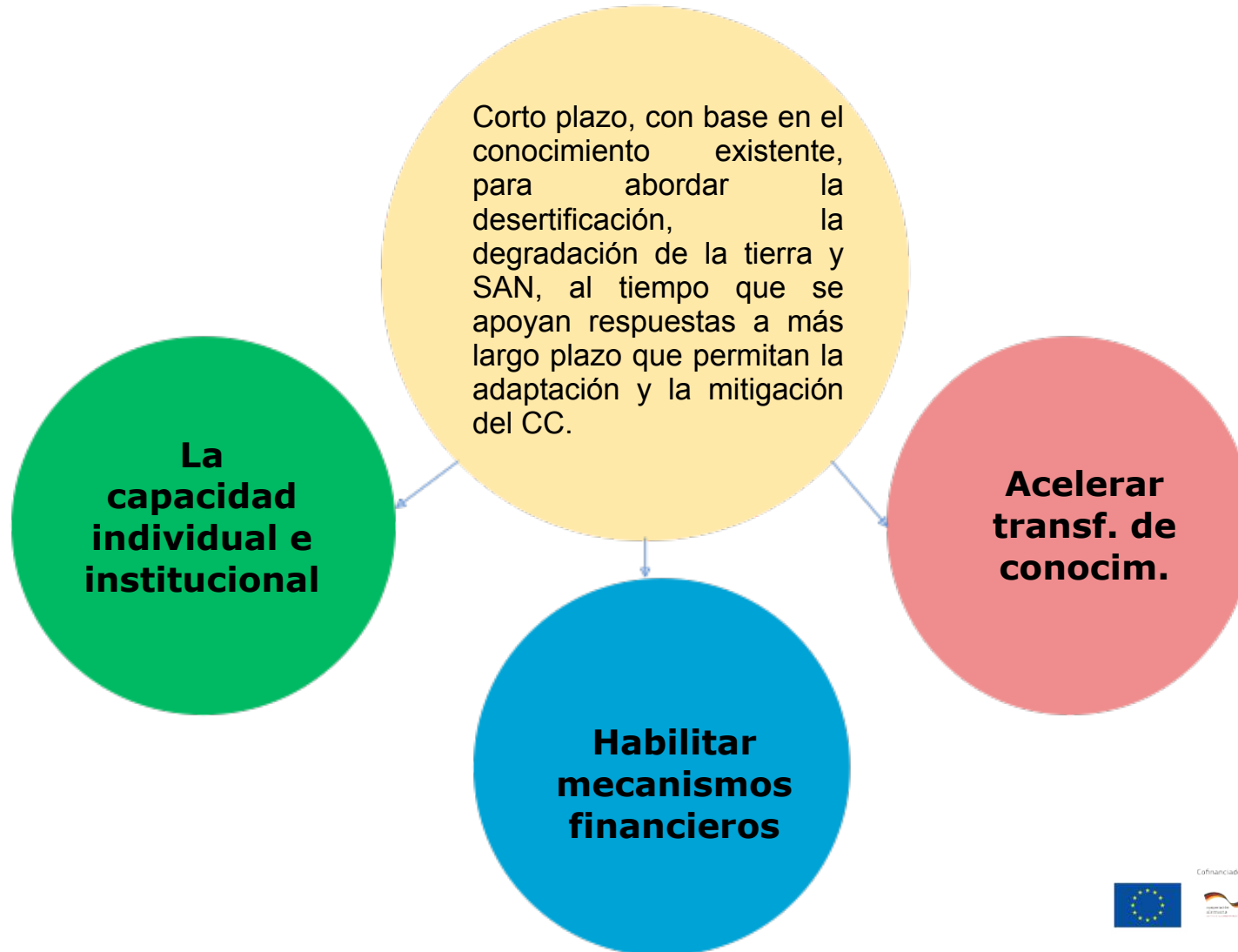


GOBIERNO DE LA REPÚBLICA DE HONDURAS
OFICINA PRESIDENCIAL DE CAMBIO CLIMÁTICO



Del Proyecto (Socios y estructura de gestión)





Contribución del proyecto a las recomendaciones del informe IPCC sobre “La gestión de la tierra y los sistemas alimentarios en un contexto de CC”



A nivel de resultado el proyecto promoverá acciones y procesos para desarrollar **la capacidad individual e institucional** y reducir la vulnerabilidad al CC y mejorar la seguridad alimentaria:

Identificando y replicando medidas exitosas (énfasis en prácticas ancestrales), para la adaptación al CC.

Fortalecimiento de capacidades a multinivel.

Promoción de un modelo integral de gobernanza hídrica (condiciones habilitantes para la PRA en un contexto CC)

Generación de información agro meteorológica

Enfoque de cadenas de valor y modelo negocios inclusivos (Cultivo + Poscosecha + Acc. Mercado)

Agricultura de conservación (BBE como



Otro resultado el proyecto es crear condiciones para el escalamiento de la acción a nivel regional, en el contexto de cooperación Sur-Sur, como una **estrategia para acelerar la transferencia del conocimiento**

Sistematizar la experiencia (implementar – aprender – reflexionar y comunicar)

Localmente se implementarán estrategias de extensión horizontales y participativas.

Aplicación móvil para transferencia de información.

Contextualizar información agro meteorológica, (disponible para usuarios del clima)

Posicionar entre actores claves la importancia del



Otro resultado del proyecto es Diseñado y piloteado en Honduras y compartido en Centroamérica, esquema de financiación rural inclusiva verde con enfoque de PRA pequeños productores de las cadenas atendidas por la acción, facilitando la movilización de recursos financieros

Desarrollar un modelo de financiación para las cadenas de Miel, Café y Granos Básicos.

Elaborar un perfil de demanda en las cadenas promoviendo un modelo de negocio inclusivo

Formular solicitudes de crédito para financiar producción resiliente, con organizaciones de productores en el contexto de los Planes de Negocios Inclusivos.



Importancia de la cooperación multi-país para acelerar los procesos de adaptación al cambio climático



Agencias implementadoras componente de Alimento.



Deutsche Gesellschaft für Internationale Zusammenarbeit (GIZ) GmbH



ASOMINCLUPACO



GOBIERNO DE LA PRINCIPALIDAD DE ASTURIAS
OFICINA PRESIDENCIAL DE CAMBIO CLIMÁTICO



Conclusiones

Lo más fácil?

- La cooperación multipaís crea condiciones habitantes para diseminar y escalar acciones y procesos, que en el corto plazo pueden acelerar los procesos de adaptación al CC (Las lecciones aprendidas derivadas de la implementación de las acciones de los diferentes componentes serán insumos importantes para el escalamiento).
- Es posible promover abordajes integrales entre las acciones de los diferentes componentes.
- A pequeña escala, existen diversidad de experiencias exitosas en temas de adaptación al CC que pueden ser replicadas y masificadas; sin embargo, el acceso a financiamiento para llevar a una mayor escala estas experiencias sigue siendo difícil.

Lo más difícil?



GRACIAS

www.euroclima.org

Síguenos en



[@EUROCLIMAplus](https://www.facebook.com/EUROCLIMAplus) [@EUROCLIMAplus](https://twitter.com/EUROCLIMAplus) [Programa EUROCLIMA+](https://www.youtube.com/channel/UCAL-EUROCLIMAplus)

EUROCLIM
A+



Financiado por
la Unión Europea