



Financiado por
la Unión Europea



giz Deutsche Gesellschaft
für Internationale
Zusammenarbeit (GIZ) GmbH



EUROCLIMA+

Componente Producción Resiliente de Alimentos

Side event: “Respuestas de América Latina para la producción de alimentos resiliente al cambio climático”

COP25, Madrid, España, 12 de Diciembre de 2019

Cofinanciado por:



Cooperación Española



Implementado por:



Financiado por
la Unión Europea

PATRIMONIO RESILIENTE DE LOS ANDES CAÑAHUA Y TARWI

Entidad Ejecutora principal



Entidades Co-ejecutoras



Agencias implementadoras del componente
Producción Resiliente de Alimentos



Cultivos ancestrales andinos (Cañahua y Tarwi) que aportan a la resiliencia de las familias de Bolivia y Perú

Cofinanciado por:



Implementado por:



Proyecto “Promoviendo la Herencia de Nuestros Ancestros: Producción Resiliente, Comercialización y Consumo de Cañahua y Tarwi”

El proyecto

Objetivo

Las familias campesinas del altiplano boliviano y peruano han aumentado su resiliencia al cambio climático (ecológica, sociocultural y económica) fortaleciendo sus complejos productivos de Cañahua y Tarwi mediante la mejora de la producción, comercialización y consumo de los súper alimentos que son parte del patrimonio alimentario de ambos países

Meta 1

Familias campesinas del altiplano boliviano y peruano con mayor rendimiento de los cultivos de Cañahua y Tarwi, ampliando de la base genética y las buenas prácticas, reduciendo la vulnerabilidad frente al cambio climático.

Meta 2

Pequeñas y medianas empresas con innovaciones en productos para Cañahua y Tarwi.

Meta 3

PyME fortalecidas con volúmenes de ventas de productos de Cañahua y Tarwi en mercados locales y circuitos de comercialización.

Meta 4

Política Nacional o documento normativo del Estado Plurinacional de Bolivia sobre Granos Andinos y/o Tarwi, formulada y aprobada en un contexto de resiliencia ante los efectos de cambio climático.

PATRIMONIO RESILIENTE DE LOS ANDES CAÑAHUA Y TARWI

Entidad Ejecutora principal



Financiado por la Unión Europea



Entidades Co-ejecutoras



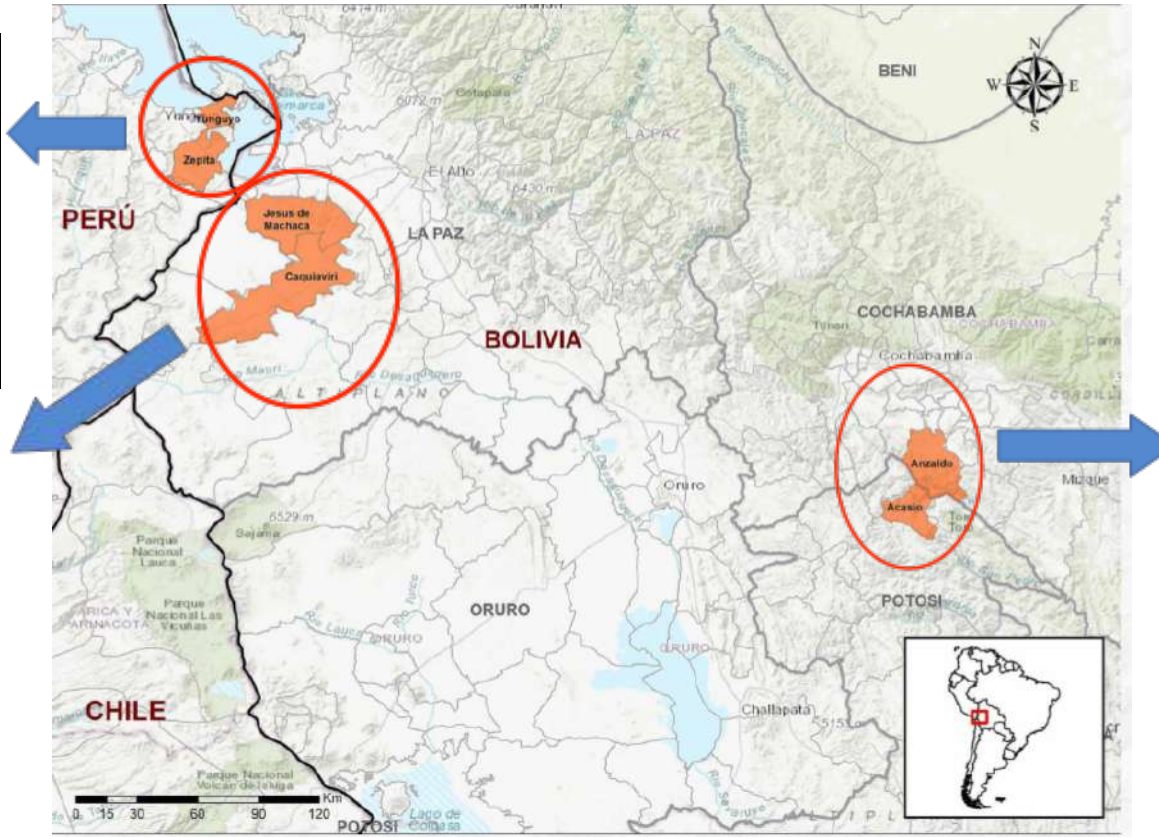
Agencias Implementadoras del componente Producción Resiliente de Alimentos



Cobertura del proyecto

Municipio de Yunguyo (cultivo de tarwi)
Municipio de Zepita (Cultivo de Cañahua)
300 familias de origen Aymara

Municipios de Caquiaviri y Jesús de Machaca en el Dep. de La Paz
450 familias beneficiadas de origen Aymara
En el cultivo de Cañahua



PATRIMONIO RESILIENTE DE LOS ANDES CAÑAHUA Y TARWI



Municipio de Acasio en el Dep. de Cochabamba
Municipio de Ansaldo en el Dep de Potosí
450 familias beneficiadas de origen Quechua
En el cultivo de Tarwi

